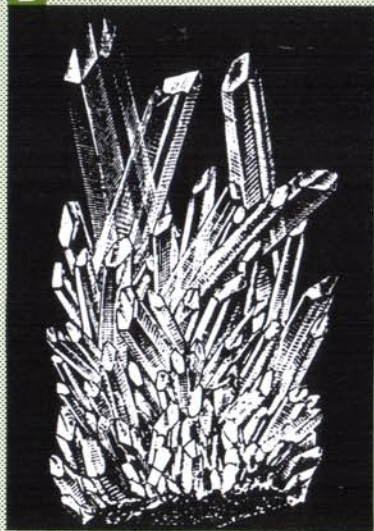


POUR EN SAVOIR PLUS...

B

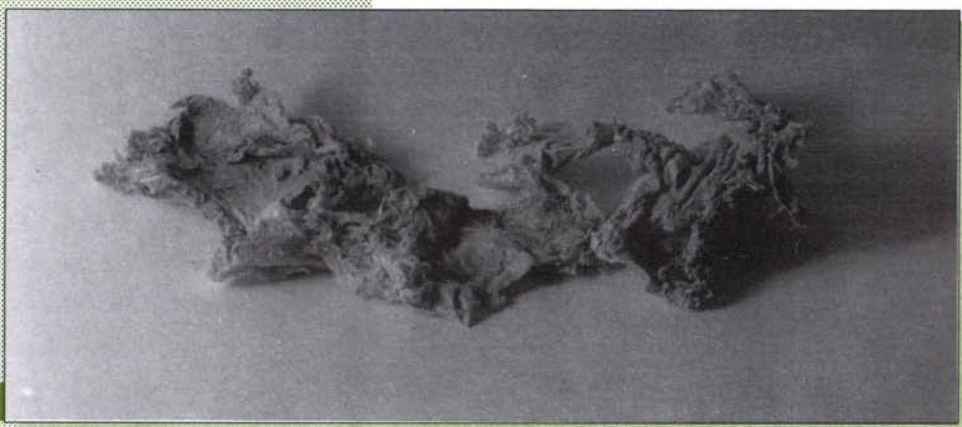


L'ancienne carrière de La Table possède la particularité unique de sécréter dans ses failles de calcite un minéral rare appelé rectorite. Ce minéral papyracé se présente sous la forme de membranes fibreuses plus ou moins froissées, coincées entre des faisceaux d'efflorescences cristallines (de quartz).

Curiosité minéralogique, la rectorite n'a pas reçu d'application pratique et elle n'a jusque là jamais été trouvée ailleurs en France. Il s'agit d'une authentique rareté, trésor de notre région, le Val Gelon.

-(d'après l'article de M.J. Martin)

C



LEGENDES DES IMAGES:

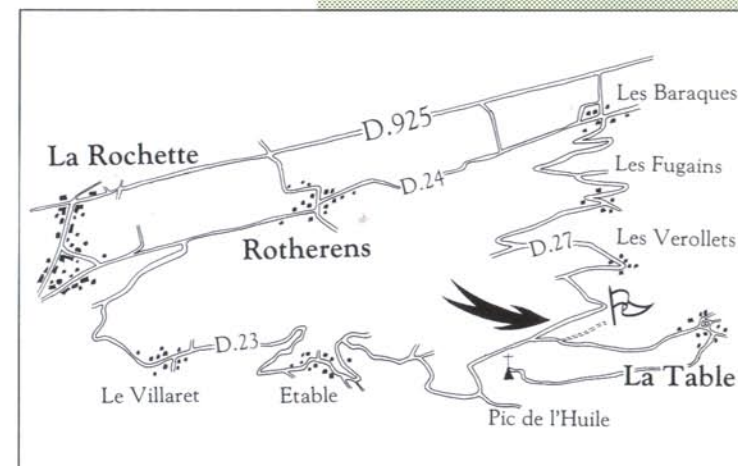
- A** Pour accéder à l'école d'escalade...
- B** Un minéral très présent dans le massif des hurtières: le quartz.
- C** La rectorite (S.T.)

ESCALADE

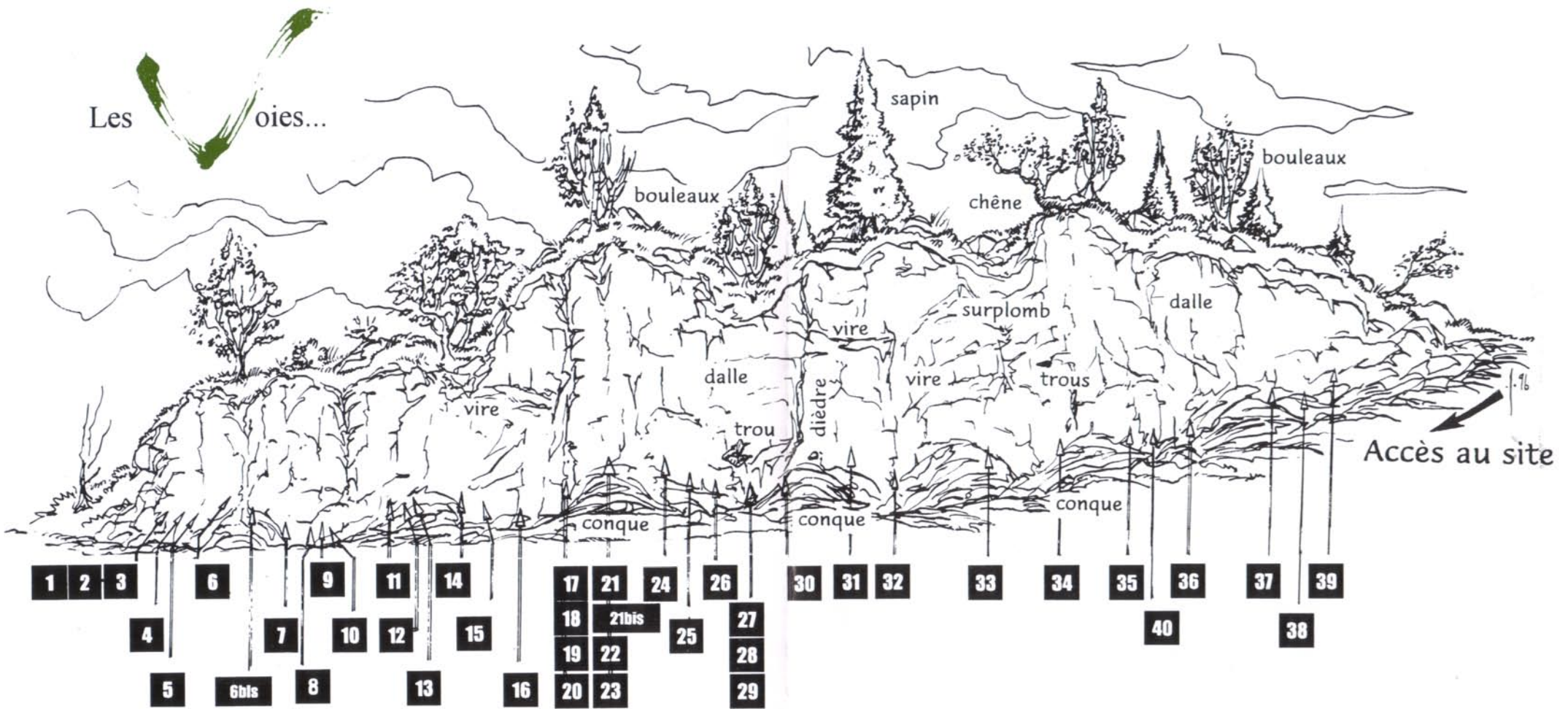


L'ÉCOLE D'ESCALADE

40 voies.
Cotations de difficulté :
de 3 à 6c+.



A



1 Kif - 5

2 Quif - 5

3 Savoye - 5

4 Yakasortir - 5c

5 P'titarzan - 5c+

6 Fauvoir - 4c

6bis Damien - 3

7 Le ventre - 5b

8 Babacool - 4

9 Toutdroit - 4

10 Tranquilit - 4

11 Piano - 4

12 Patouche - 4

13 Poignée d'méto - 5a

14 Vit'fait - 5

15 Teuplan - 5

16 Ascenseur - 5b

17 Chauff'bras - 5a

18 L'écarté - 5b

19 La délaissée - 6a

20 Takaenchainé - 6a

21 La voie de son
maître - 6a

21bis Il était une fois
Jeannot Pinpin - 6c

22 Brête et taitoi - 6a+

23 Zig zag - 5c

24 Heckle - 5c

25 Jeckle - 5c

26 Les Etelles - 5b

27 Le bénitier - 5a

28 Le doigt - 6b

29 A négocier - 6a

30 Mondje - 5c

31 L'pas kikout - 5c+

32 Tayos - 5c

33 Kristofer - 6a

34 A finir - 6b

35 La peau dédoi - 6a+

36 Analyse transaction-
nelle de Jacky - 6c

37 Brainstorming - 6b

38 Mécanostory - 6b

39 Cohabitation - 6a

40 Atésouhais - 6c+